



MANUEL D'INSTRUCTIONS INSTRUCTION MANUAL

Système de barre murale réglable Adjustable shower post system

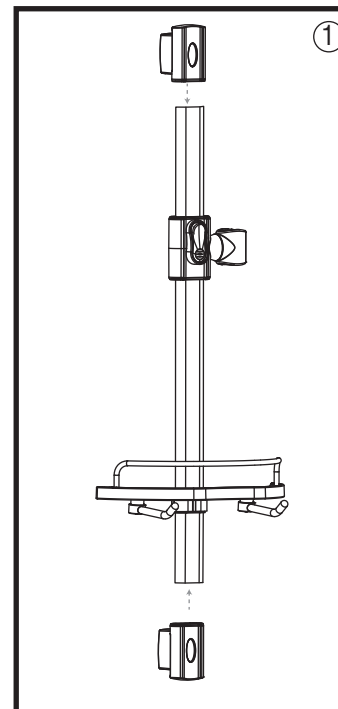


AVIS :

La barre murale ne doit en aucun cas être utilisée comme barre d'appui. Elle a été conçue pour supporter une douchette à main. Nous nous dégageons de toute responsabilité pour quelque accident, incident ou bris occasionné suite à un usage qui ne tient pas compte de cet avis. Nous recommandons de nettoyer le produit à l'aide de savons doux. **N'UTILISEZ PAS** de produits de nettoyage à base de cétones, d'hydrocarbures, de bases d'acides, d'esters ou d'éthers. La désinfection doit être faite conformément aux recommandations d'utilisation des différents désinfectants. Après l'utilisation d'un produit de nettoyage, rincez le produit à l'eau claire

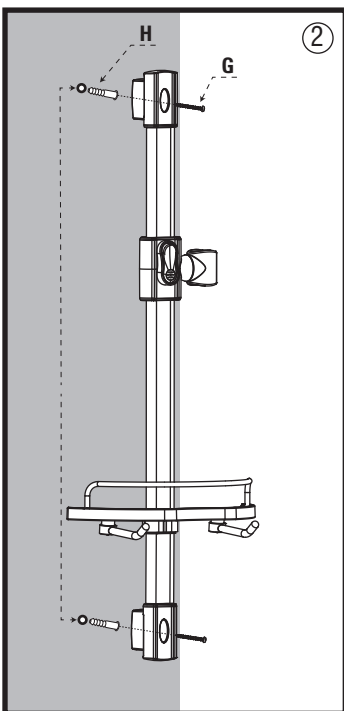
WARNING:

The shower post is not to be used as a grab bar or for support. It is intended for holding a handshower only. We deny all liability related to any accident, incident or breakage following any usage in breach of this warning. We recommend cleaning the product with soft soaps. **DO NOT USE** cleaning products made of: ketones, hydrocarbons, acids, bases, esters and ethers. Disinfection must be done according to the recommendations of the disinfectant. After use of a cleaning product, rinse with clear water.



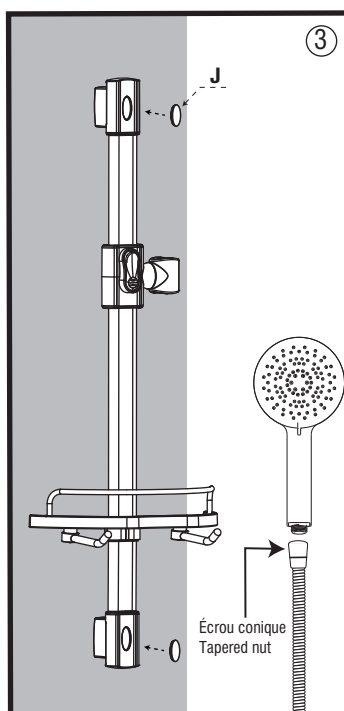
Assemblez la barre murale tel qu'illustré sur l'image 1.

Assemble the shower post as illustrated on figure 1.



Avant de percer la cloison, placez le produit contre le mur pour marquer l'emplacement des trous. Utilisez une mèche appropriée pour percer votre mur. Insérez les ancrages et vissez solidement la barre murale. Placez les capuchons de finition.

Before drilling a hole in the shower wall, place product against the wall to mark the hole location. Use appropriate bit for drilling wall. Insert anchors and tighten screws. Place end caps.

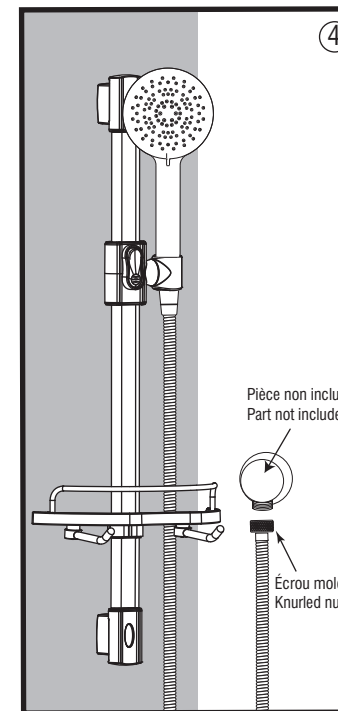


Raccordez le boyau à la douchette

Alignez soigneusement le filetage de l'écrou conique du boyau directement avec la douchette. **À la main**, serrez fermement. **N'utilisez pas de clé à molette ou de pinces.** Placez la douchette dans le support. Placez les capuchons de finition.

Connect hose to hand shower

Carefully align the threads of the hose tapered nut directly with the hand shower. **Hand tighten. Do not use a wrench or pliers.** Place hand shower into the shower mount. Place end caps.

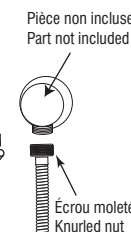


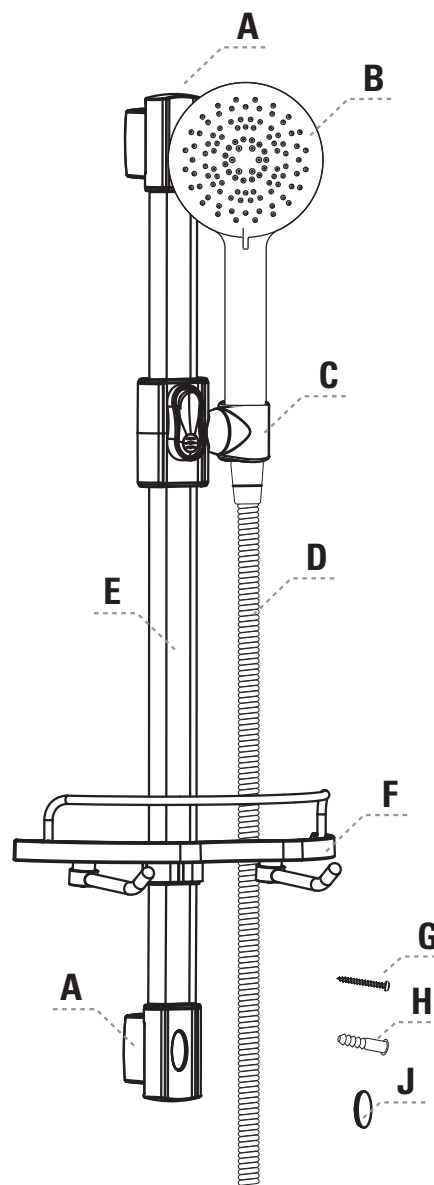
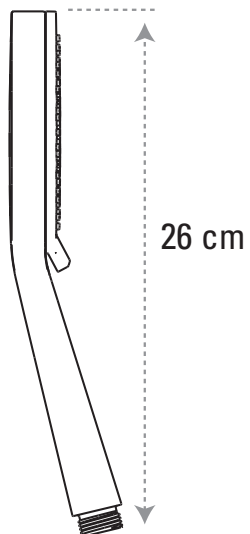
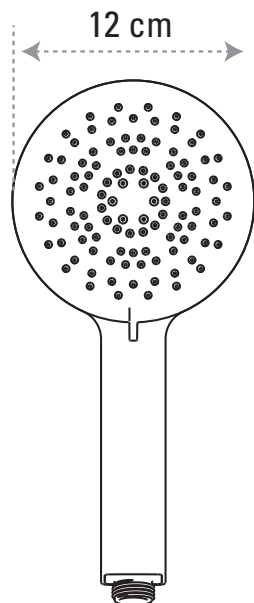
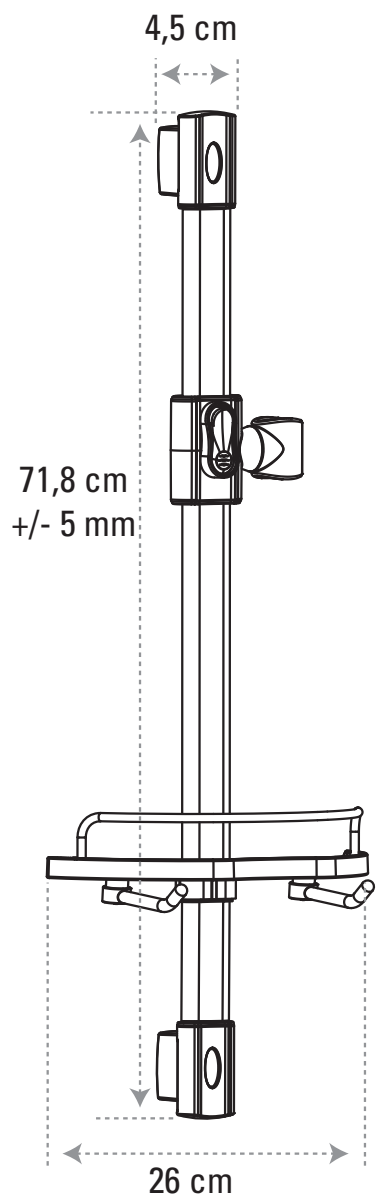
Raccordez le boyau à votre alimentation en eau

Alignez soigneusement le filetage de l'écrou moleté du boyau avec votre alimentation en eau. **À la main**, serrez fermement l'écrou moleté en le faisant tourner en sens horaire sur les filets exposés du raccord. **N'utilisez pas de clé à molette ou de pinces.**

Connect the hose to your water connection

Carefully align the threads of the hose knurled nut directly with the water connection. **Hand tighten** the knurled nut by turning it clockwise on the exposed threads of the water connection. **Do not use a wrench or pliers.**





N°/No.	Description	Qté/Qty
A Attache murale	Wall bracket	2
B Douchette	Hand shower	1
C Support à douchette	Hand shower holder	1
D Boyau flexible et extensible	Flexible, extensible hose	1
E Barre en laiton	Brass shower rail	1
F Tablette	Shelf	1
G Vis	Screw	2
H Cheville de nylon	Nylon shield	2
J Capuchon de finition	Finishing cap	2